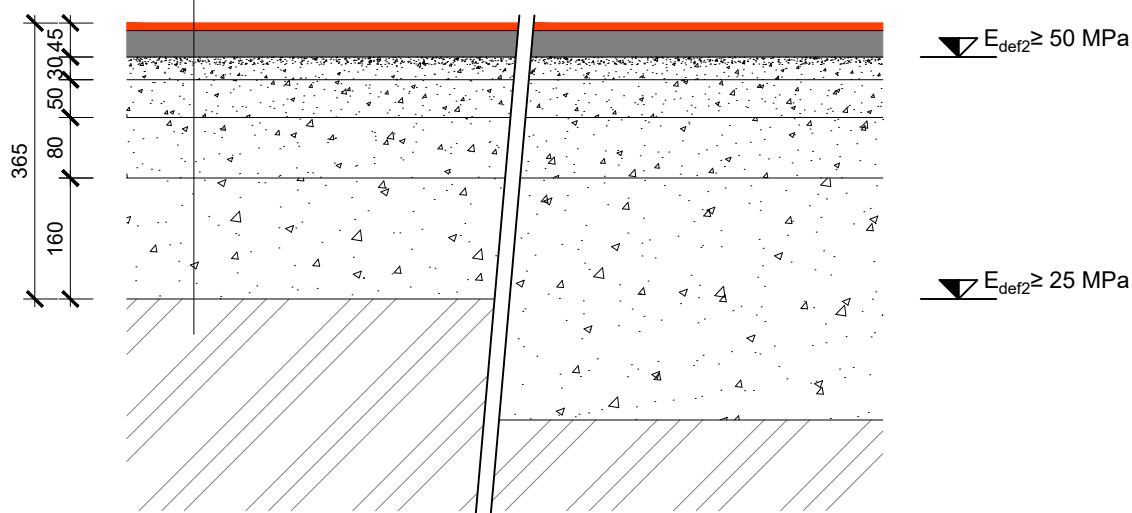


SEZNAM DETAILŮ

- 01 DETAIL SKLADBY S1
- 02 DETAIL SKLADBY S2
- 03 DETAIL ZÁKLADOVÉ PATKY SPORT. VYBAVENÍ (Z1)
- 04 DETAIL ZÁKLADOVÉ PATKY OPLOCENÍ (Z2)
- 05 DETAIL ZÁKLADOVÉ PATKY OPLOCENÍ (Z3)
- 06 DETAIL ZÁKLADOVÉ PATKY OPLOCENÍ (Z4)
- 07 DETAIL ZÁKLADOVÉ PATKY OPLOCENÍ (Z5)
- 08 DETAIL MANTINELU
- 09 DETAIL KOTVENÍ PARKOVÉ LAVIČKY
- 10 DETAIL KOTVENÍ ODPADKOVÉHO KOŠE

Zodp. proj.: Ing. Jaroslav Čepický autorizovaný inženýr ČKAIT, obor IP00 Pozemní stavby č. autorizace 1004103		Autorizace:	 Eva Palová +420 608 812 190 IČO: 743 96 722 palova.eva@email.cz		
Projektant: Eva Palová projekční a inženýrská činnost v oboru sportovní stavby IČO: 74396722					
Kreslil: Marek Pala, projekční a rozp. práce, IČO: 01256033					
Investor: Město Nymburk Náměstí Přemyslovců 163, 288 02 Nymburk IČO: 00239500 DIČ: CZ00239500					
Název stavby:			Místo:	Parcelní číslo: 59/2 Obec: Nymburk [537004] Katastrální území: Nymburk [708232]	
NYMBURK - ŠKOLNÍ DVŮR ZŠ TYRŠOVA			Stupeň:	DPS	Paré:
			Datum:	10/2020	
			Formát:	A4	
			Číslo zak.:	4-23-2019	
Objekt:	SO 01 - SPORTOVNÍ HRŠTĚ 33x16 m	Část:	Arch.-stav. řeš.	Revize:	-
Obsah:			Měřítko:	-	Číslo výkresu:
DETAILY			D.1.1.6		

S1 - SKLADBA SPORTOVNÍHO HŘIŠTĚ		CELKEM	TL. 350 MM
SPORTOVNÍ PRYŽOVÝ POVRCH TYPU VÍCEÚČELOVÝ TARTAN,			TL. 10 MM
LITÁ VRSTVA TL. 10 MM			
PODLOŽKA SPORTOVNÍHO PRYŽOVÉHO POVRCHU	TL. 35 MM		TL. 35 MM
ZE SMĚSI PRYŽ. GRANULÁTU, KAMENIVA A PU POJIVA			
ZAKALOVACÍ VRSTVA Z KAMENIVA DRCENÉHO 0/4 MM			TL. 0-10 MM
KAMENIVO DRCENÉ FR. 4/8, ZHUTNĚNO	$E_{def2} \geq 50 \text{ MPa}$		TL. 30 MM
KAMENIVO DRCENÉ FR. 8/16, ZHUTNĚNO			TL. 50 MM
KAMENIVO DRCENÉ FR. 16/32, ZHUTNĚNO			TL. 80 MM
KAMENIVO DRCENÉ FR. 32/63			TL. 160-320 MM
ZHUTNĚNÁ ZEMNÍ PLÁŇ	$E_{def2} \geq 25 \text{ MPa}$		TL. -



POZN:
 POUŽÍT KAMENIVO TŘ. A (NEZÁMRZNÉ)
 PODKLADNÍ VRSTVY HUTNIT JEDNOTLIVĚ MAX. PO 200 MM

Obsah:

DETAIL SKLADBY S1

Měřítko:

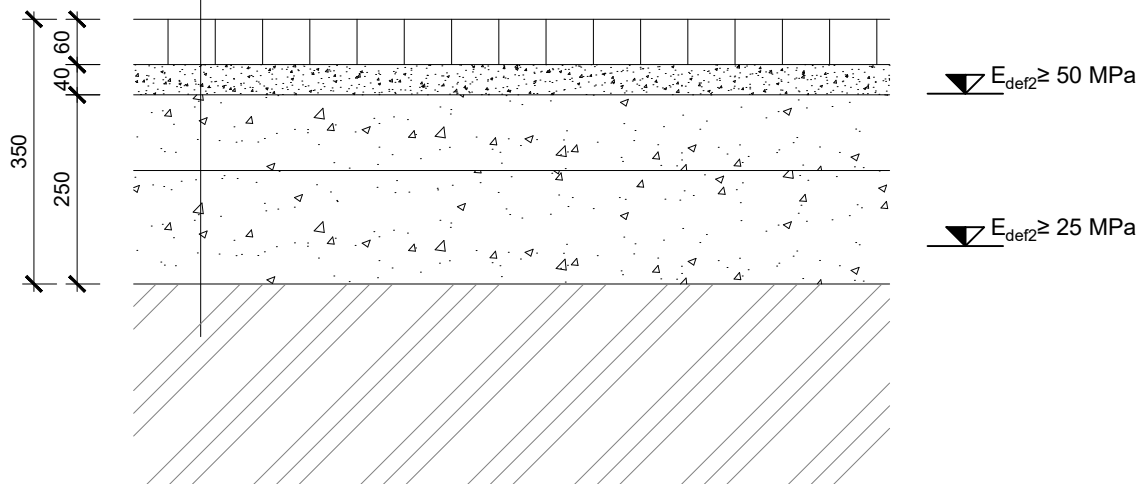
1:10

Číslo listu:

01

S2 - ZPEVNĚNÁ POCHOZÍ PLOCHA CELKEM TL. 350 MM

BETONOVÁ ZÁMKOVÁ DLAŽBA TL. 60 MM		TL. 60 MM
KLADECÍ VRSTVA, KAMENIVO DRCENÉ FR. 4/8		TL. 40 MM
KAMENIVO DRCENÉ FR. 0/32, ZHUTNĚNO	$E_{def2} \geq 50 \text{ MPa}$	TL. 100 MM
KAMENIVO DRCENÉ FR. 32/63, ZHUTNĚNO		TL. 150 MM
ZHUTNĚNÁ ZEMNÍ PLÁŇ	$E_{def2} \geq 25 \text{ MPa}$	TL. -



POZN:

POUŽÍT KAMENIVO TŘ. A (NEZÁMRZNÉ)

PODKLADNÍ VRSTVY HUTNIT JEDNOTLIVĚ MAX. PO 200 MM

Obsah:

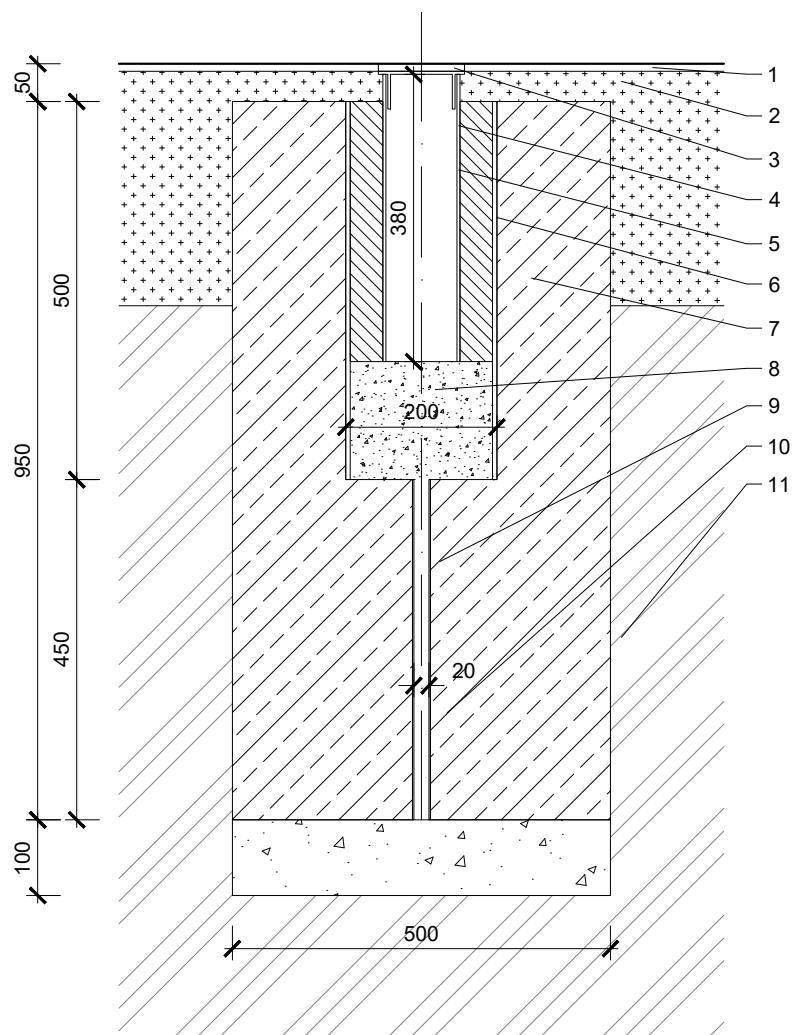
DETAIL SKLADBY S2

Měřítko:

1:10

Číslo listu:

02



- 1 - povrch hřiště / zpevněné plochy
- 2 - konstrukce hřiště / zpev. pochy
- 3 - víčko pozdra sport. vybavení
- 4 - pozdro sport. vybavení
- 5 - obetonování
- 6 - bednění montážního otvoru (např. tr pvc dn 200)
- 7 - základová patka C 25/30 XC2
- 8 - kladecí vrstva kameniva
- 9 - drenáž patky např. trubka pcv DN 20
- 10 - polštář patky z kameniva drceného např. 16-32
- 11 - rostlý terén

Obsah:

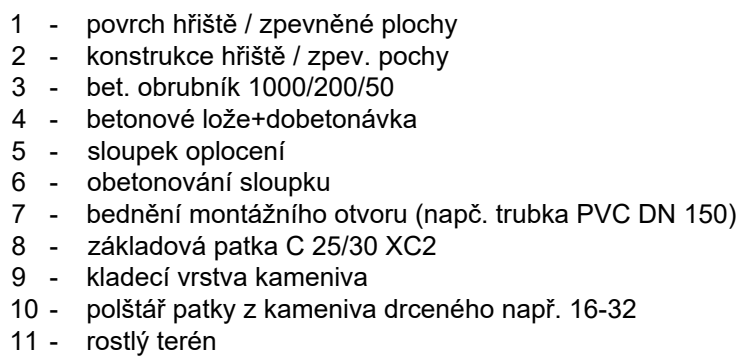
DETAIL ZÁKL. PATKY SPORT. VYBAVENÍ (Z1)

Měřítko:

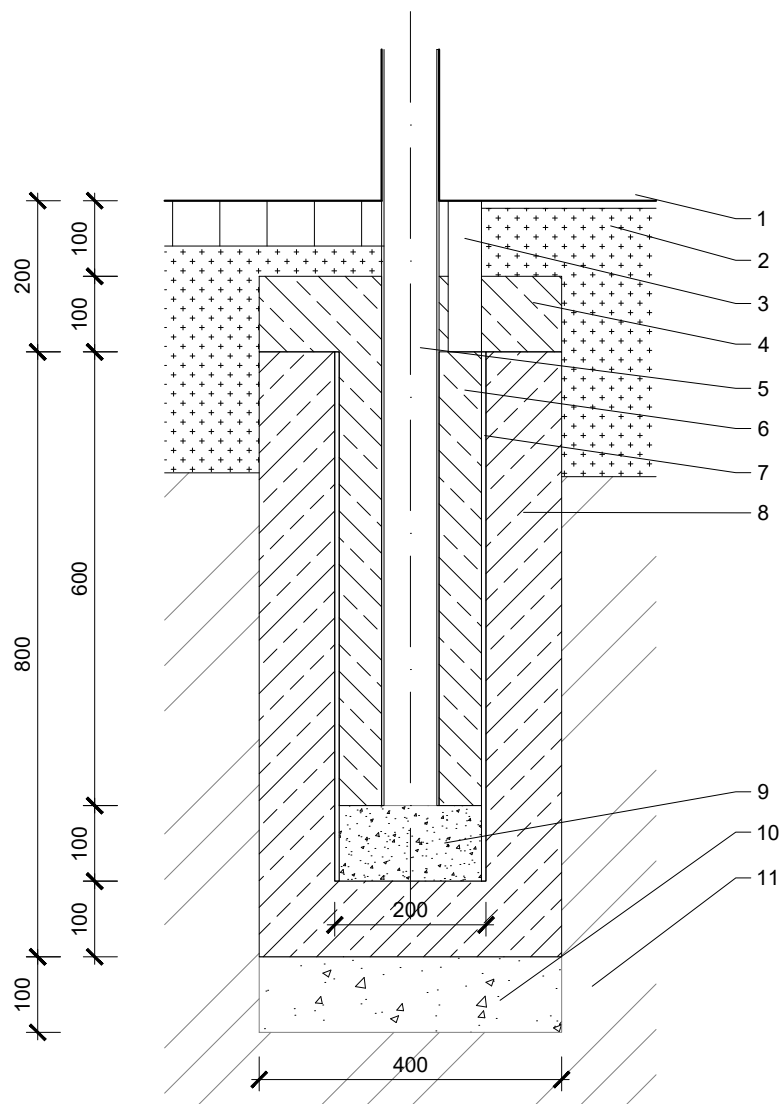
1:10

Číslo listu:

03



04



- 1 - povrch hřiště / zpevněné plochy
- 2 - konstrukce hřiště / zpev. pochy
- 3 - bet. obrubník 1000/200/50
- 4 - betonové lože+dobetonávka
- 5 - sloupek oplocení
- 6 - obetonování sloupku
- 7 - bednění montážního otvoru (např. trubka PVC DN 150)
- 8 - základová patka C 25/30 XC2
- 9 - kladecí vrstva kameniva
- 10 - polštář patky z kameniva drceného např. 16-32
- 11 - rostlý terén

Obsah:

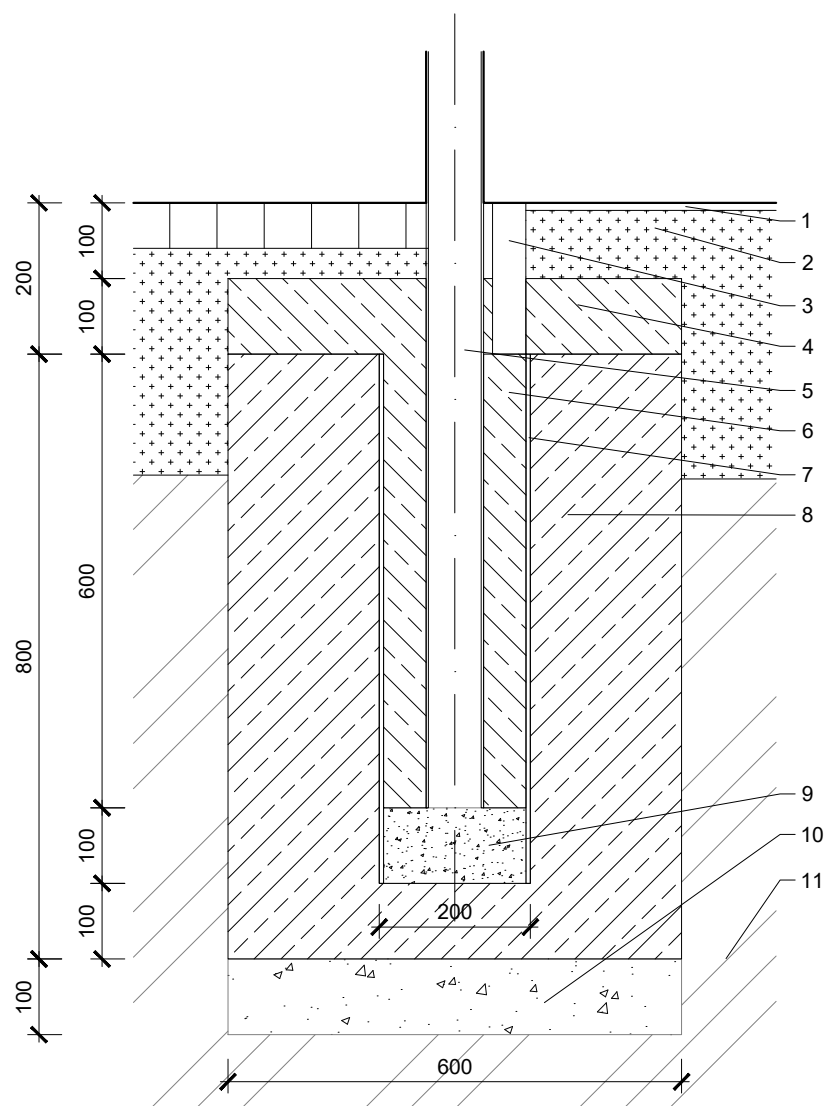
DETAIL ZÁKLAD. PATKY OPLOCENÍ (Z3)

Měřítko:

1:10

Číslo listu:

05



- 1 - povrch hřiště / zpevněné plochy
- 2 - konstrukce hřiště / zpev. pochy
- 3 - bet. obrubník 1000/200/50
- 4 - betonové lože+dobetonávka
- 5 - sloupek oplocení
- 6 - obetonování sloupku
- 7 - bednění montážního otvoru (např. trubka PVC DN 150)
- 8 - základová patka C 25/30 XC2
- 9 - kladecí vrstva kameniva
- 10 - polštář patky z kameniva drceného např. 16-32
- 11 - rostlý terén

Obsah:

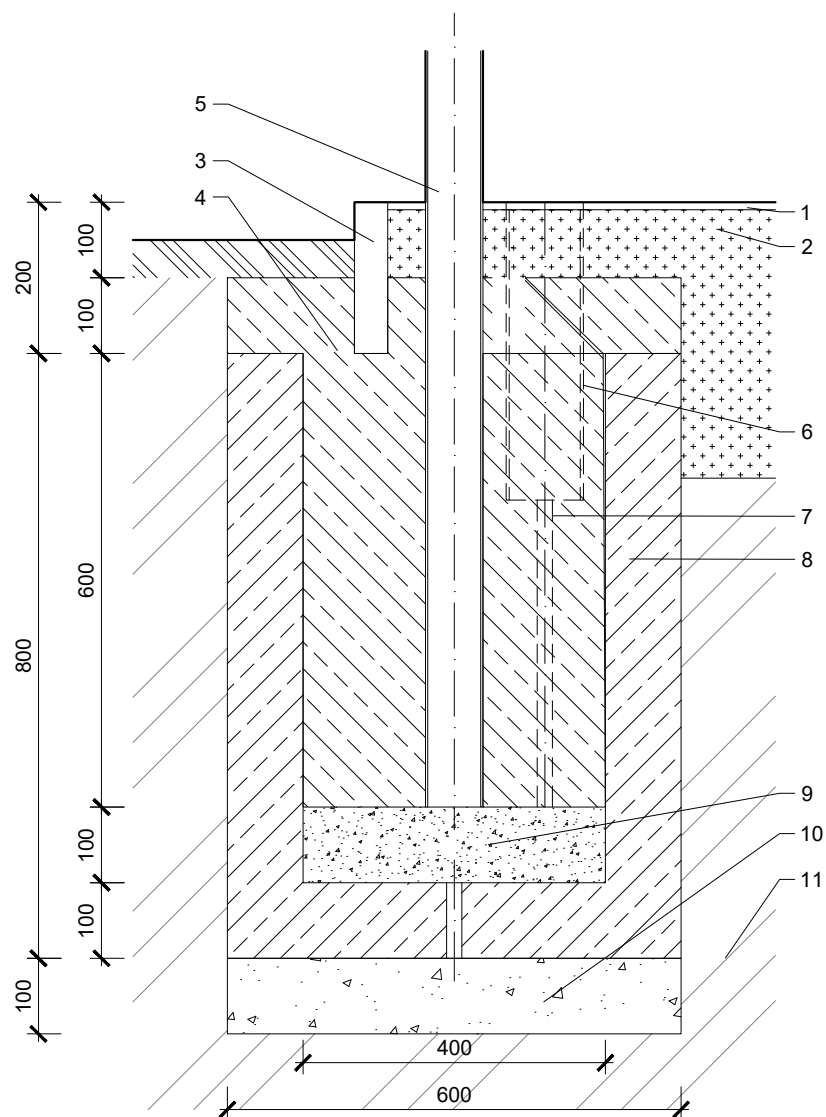
DETAIL ZÁKLAD. PATKY OPLOCENÍ (Z4)

Měřítko:

1:10

Číslo listu:

06



- 1 - povrch hřiště / zpevněné plochy
- 2 - konstrukce hřiště / zpev. pochy
- 3 - bet. obrubník 1000/200/50
- 4 - betonové lože+dobetonávka
- 5 - sloupek oplocení
- 6 - pouzdro vybavení
- 7 - drenáž
- 8 - základová patka C 25/30 XC2
- 9 - kladecí vrstva kameniva
- 10 - polštář patky z kameniva drceného např. 16-32
- 11 - rostlý terén

Obsah:

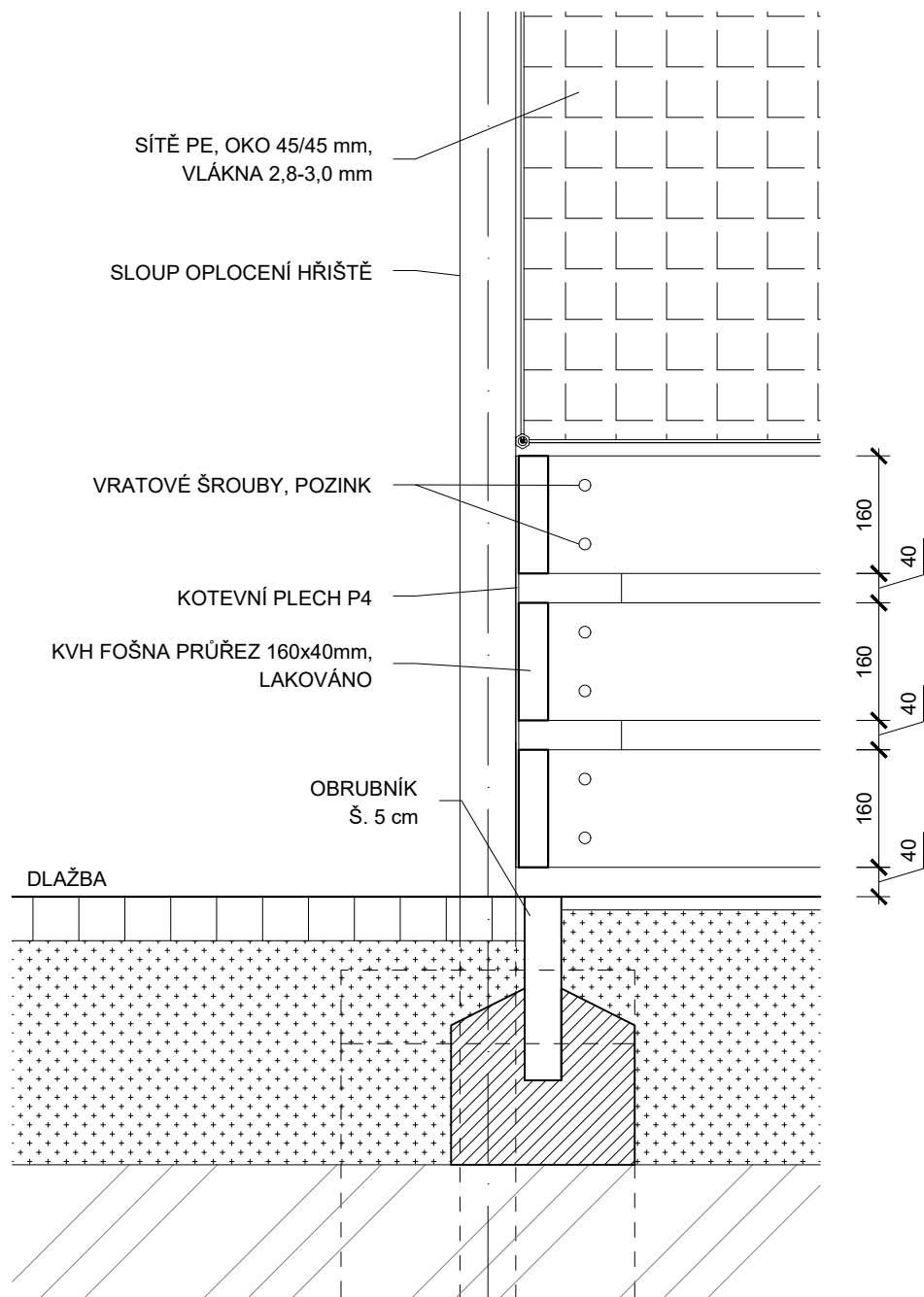
DETAIL ZÁKLAD. PATKY OPLOCENÍ (Z5)

Měřítko:

1:10

Číslo listu:

07



Obsah:

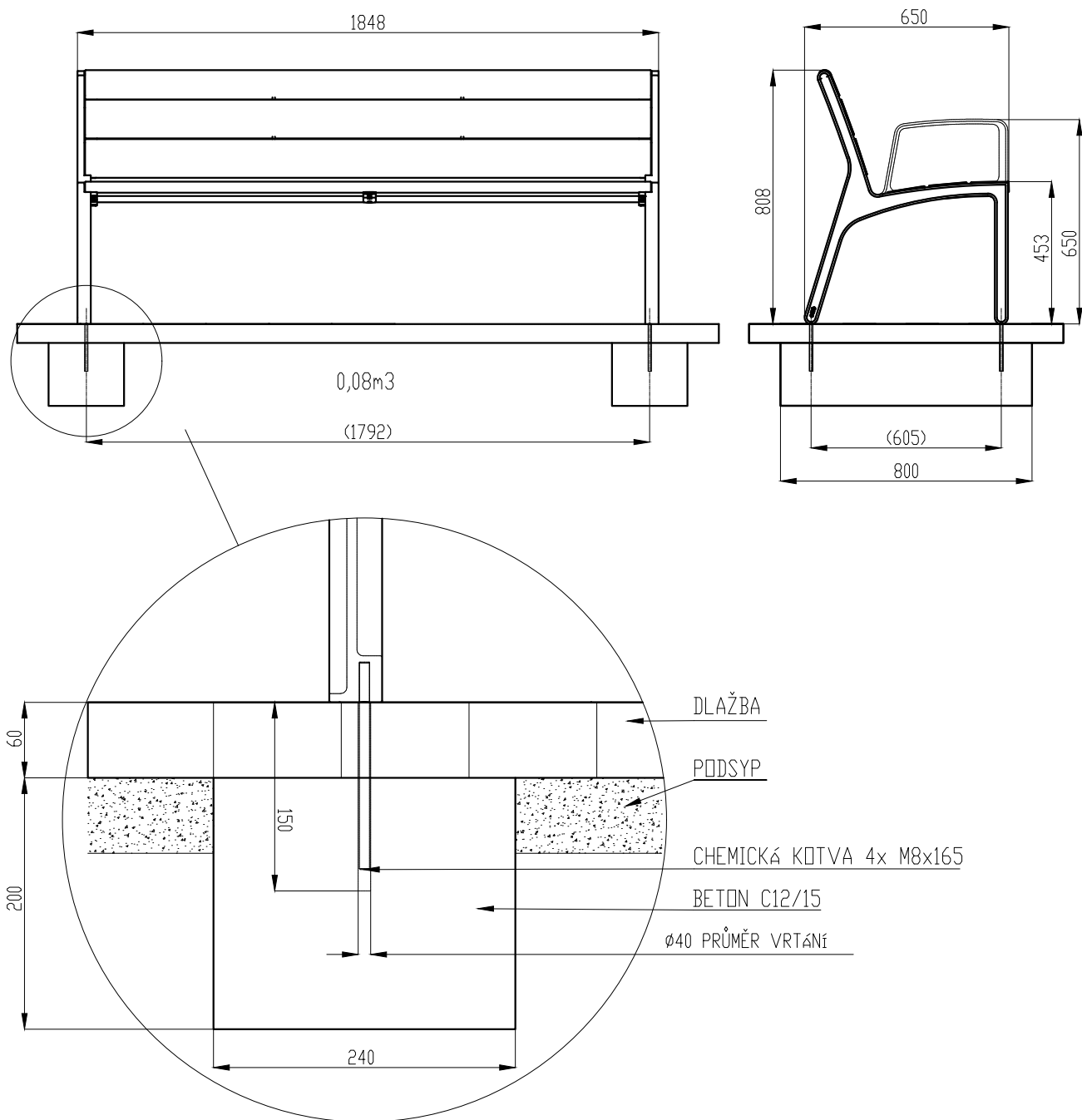
DETAIL MANTINELU

Měřítko:

1:10

Číslo listu:

08



Obsah:

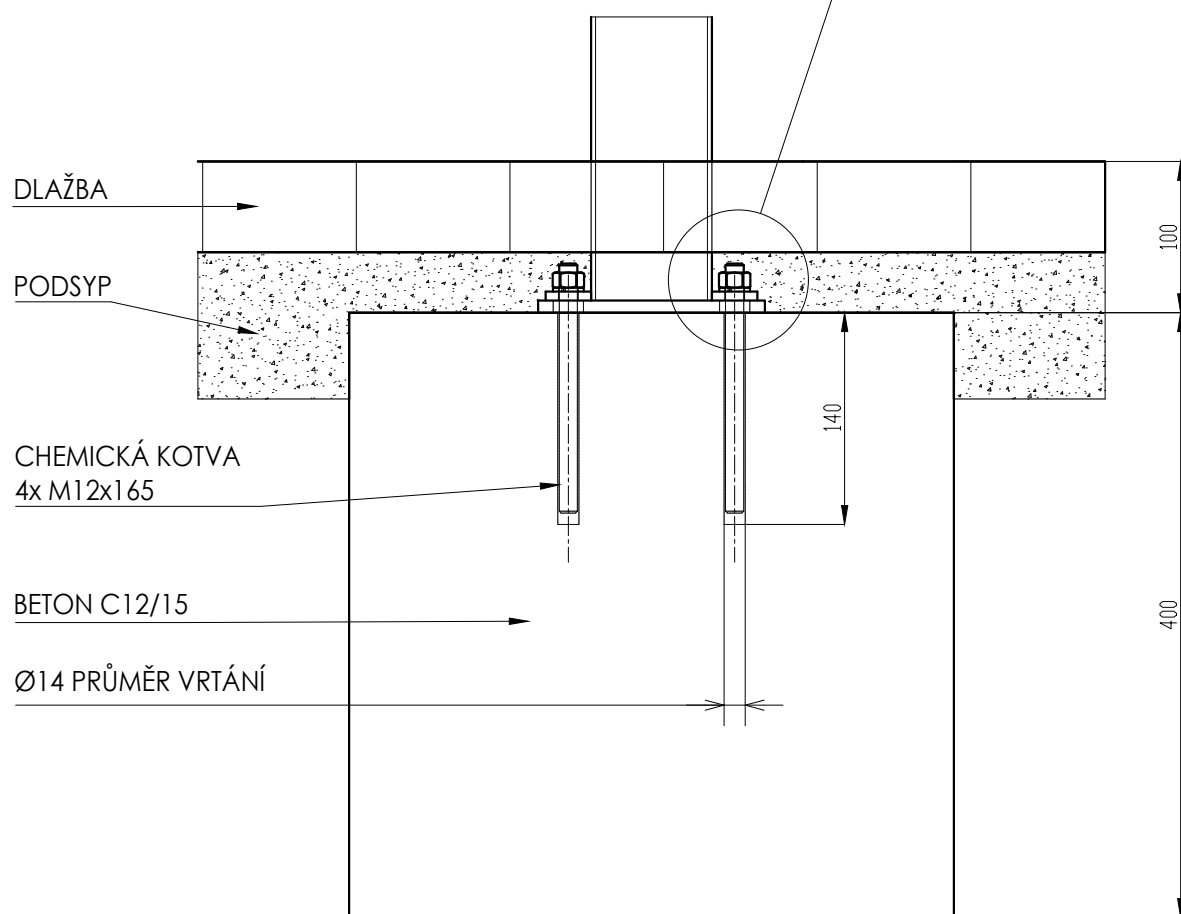
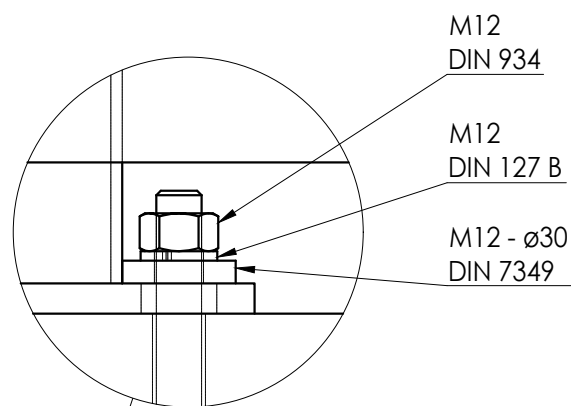
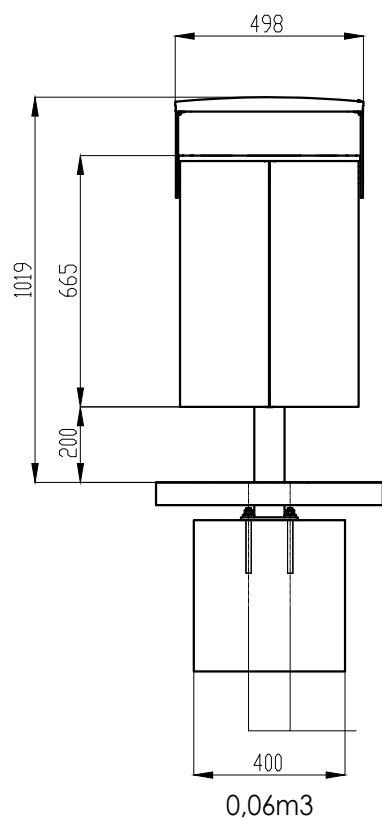
DETAIL KOTVENÍ PARKOVÉ LAVIČKY

Měřítko:

1:20

Číslo listu:

09



Obsah:

DETAIL KOTVENÍ ODPADOVÉHO KOŠE

Měřítko:

1:20

Číslo listu:

10